

SOUSCRIRE

- 1 Prendre contact avec l'équipe projet du GIP ESEA (coordonnées au dos),
- 2 Signer une convention avec le GIP ESEA pour la mise à disposition des documents du marché,
- 3 ESEA Nouvelle-Aquitaine vous mettra ensuite en relation avec les interlocuteurs de CARESTREAM,
- 4 CARESTREAM propose une date de RDV ou d'audit suivant les services choisis puis rédige une proposition commerciale sur la base des éléments analysés.

Ensuite CARESTREAM rédige et envoie une offre subséquente ou un contrat sous 30 jours maximum pour une demande initiale (ou 15 jours pour les services complémentaires).



CONTACTS

KRYPTON

Équipe projet

contact-krypton@esea-na.fr

ESEA Nouvelle-Aquitaine

Standard

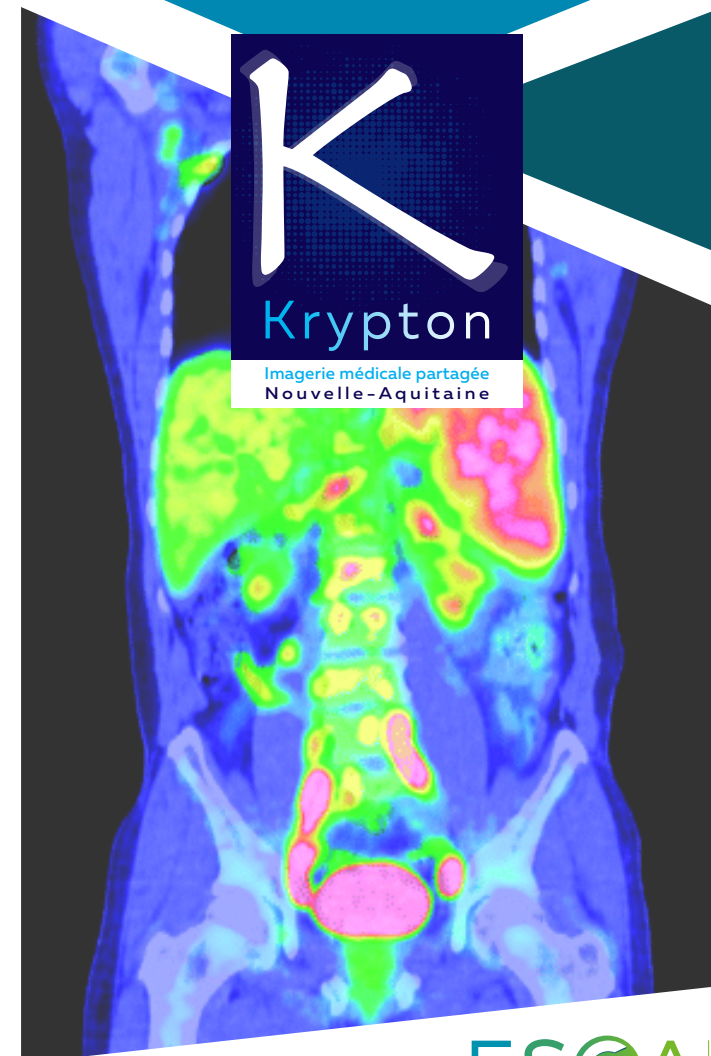
05 56 90 90 90



© Conception : service communication ESEA - Crédit photos : Fotolia - Freepik

KRYPTON

SERVICES D'IMAGERIE
MÉDICALE E-SANTÉ



ESGA
e-santé en action

NOUVELLE-AQUITAINE



SERVICES À LA CARTE

Pour répondre aux besoins en SI de structures d'imagerie en établissements de santé ou en pratique libérale :

- Un CSAP (Carestream Service Access Point) est installé sur les sites producteurs d'examen d'imagerie médicale souhaitant adhérer à un ou plusieurs services KRYPTON.
- Il est dimensionné en fonction du type et du niveau de service choisis.
- Différents services KRYPTON sont accessibles
 - > Échange et partage (CR et images),
 - > Stockage,
 - > Archivage long terme,
 - > Migration données DICOM,
 - > PACS/MACS,
 - > Post-traitement avancés,
 - > RIS du PACS,
 - > Dosimétrie (cumul régional des doses reçues par un patient),
 - > Dépose de demande d'examen,
 - > Recherche clinique après anonymisation des données.

200 sites en France avec l'architecture CSAP

2000 téraoctets de données

15 millions d'examen d'imagerie médicale /an

4 projets régionaux : S-PRIM (Île-de-France)

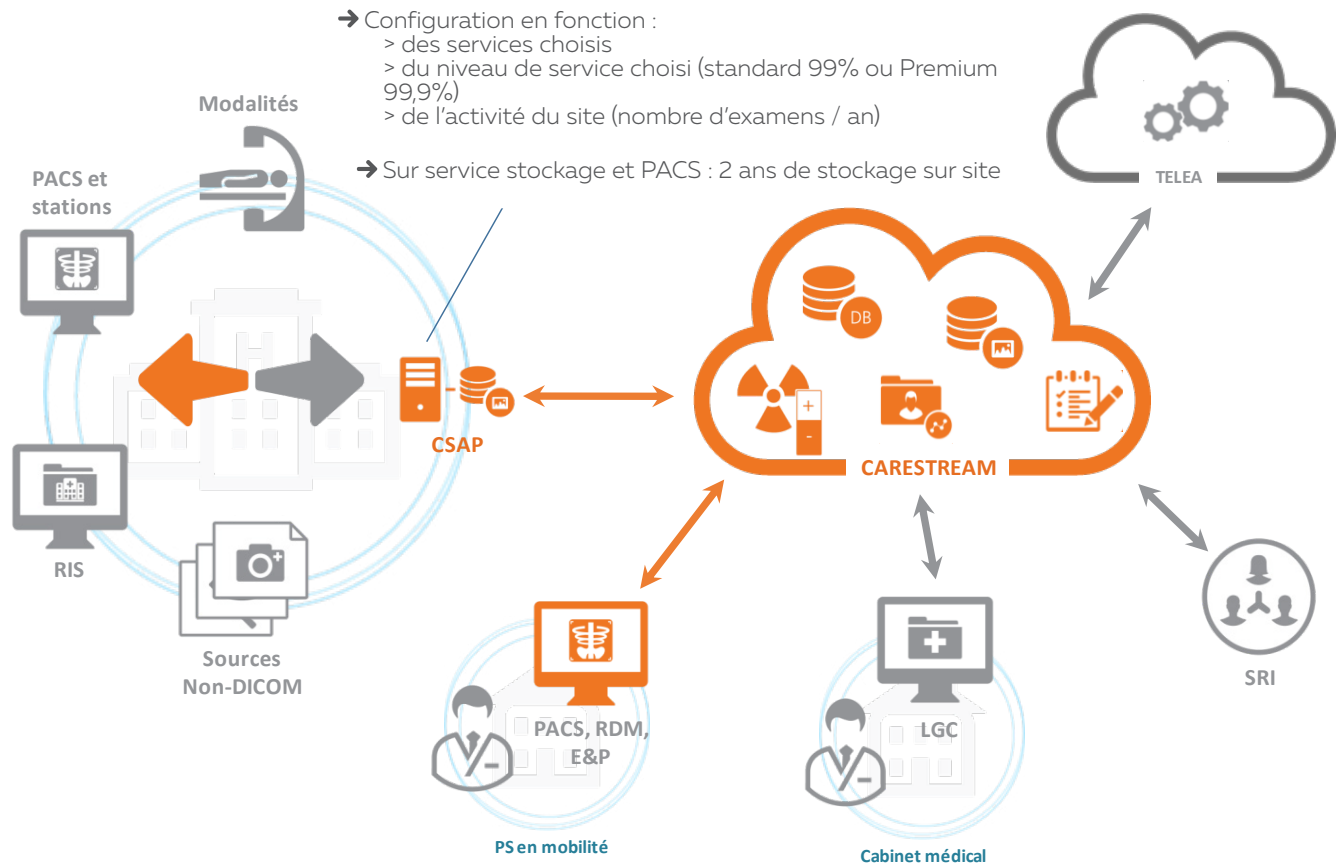
MIRC (ex région Centre)

MICS (ex région Pays-Loire)

STIC-PACS (ex région Midi-Pyrénées)



SCHEMA D'UTILISATION



Carestream