

## SOUSCRIRE

- 1 Prendre contact avec l'équipe projet du GIP ESEA (coordonnées au dos) pour accéder aux documents de marché et être mis en relation avec les interlocuteurs de PHILIPS.
- 2 La société PHILIPS propose une date de RDV ou d'audit suivant les services choisis puis rédige une proposition commerciale sur la base des éléments analysés. Elle vous adressera ensuite une offre sous 30 jours pour une demande initiale (ou 15 jours pour les services complémentaires)
- 3 En parallèle, le GIP ESEA fournit les documents, les conventions et la charte liés à l'utilisation des services KRYPTON. Il met à disposition également un kit de communication satisfaisant les obligations réglementaires concernant l'information du patient.

Retrouvez la liste des adhérents KRYPTON sur [www.esea-na.fr/programmes/krypton](http://www.esea-na.fr/programmes/krypton).



## INFORMATIONS ET CONTACTS

### KRYPTON

Équipe projet

[contact-krypton@esea-na.fr](mailto:contact-krypton@esea-na.fr)

[www.esea-na.fr/programmes/krypton](http://www.esea-na.fr/programmes/krypton)

### ESEA Nouvelle-Aquitaine

Standard

05 56 90 90 90



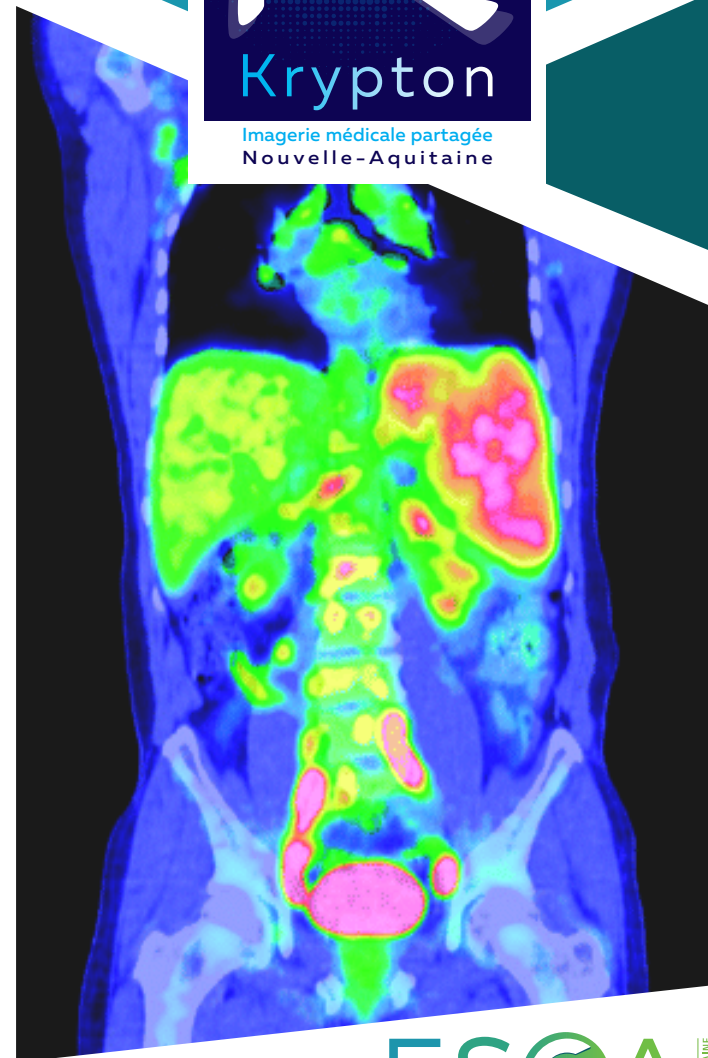
La Nouvelle-Aquitaine et L'Europe agissent ensemble pour votre Territoire

© Conception : service communication ESEA - Crédit photos : Fotolia - Freepik

# K

## Krypton

Imagerie médicale partagée  
Nouvelle-Aquitaine



**ES@A**  
e-santé en action

NOUVELLE-AQUITAINE



## SERVICES D'IMAGERIE À LA CARTE

### Services pour les structures privées et publiques :

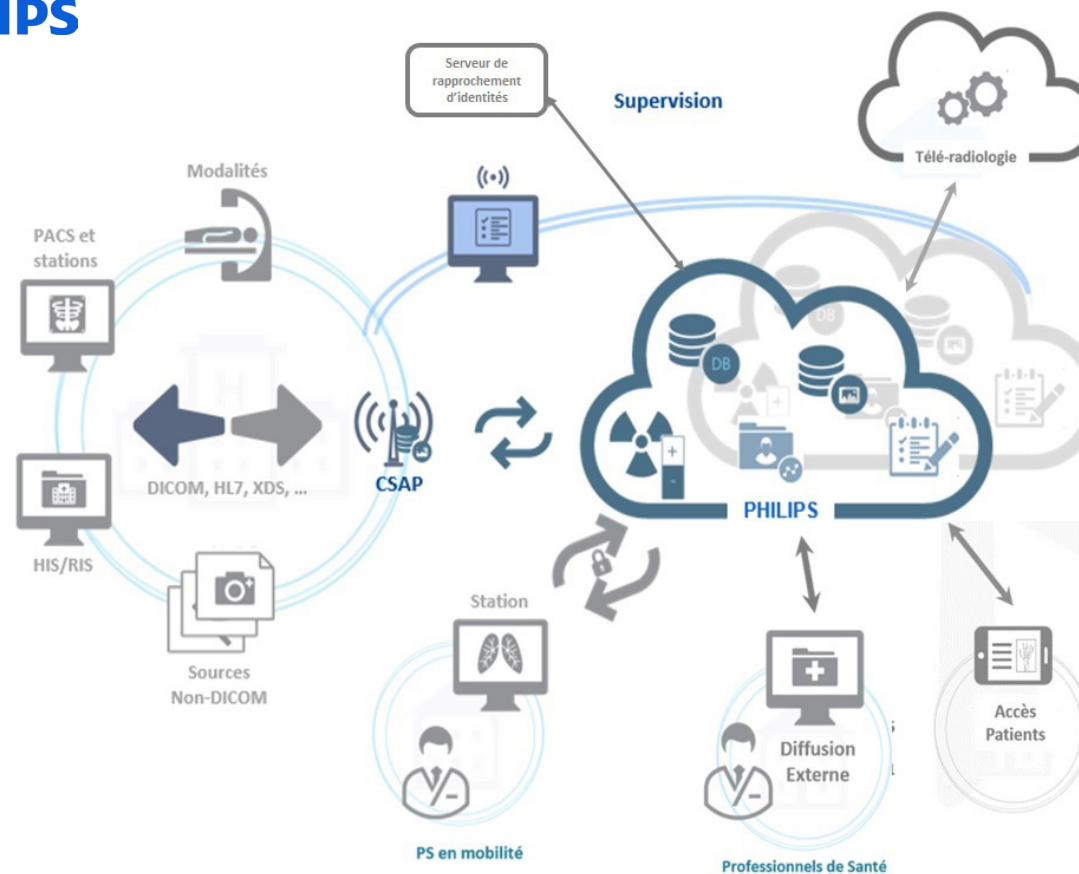
- > Échange et partage (compte-rendu et images)
- > Dosimétrie : DACS et historique régional
- > Stockage et archivage
- > PACS / MACS
- > Post-traitements avancés
- > RIS- SI Radiologique
- > Dépose de demande d'examens
- > À l'étude : mise à disposition de données anonymisées à des fins de recherche

### Échange et partage

- Il permet, au travers d'outils de diagnostic et de visualisation, d'améliorer la prise en charge des patients :
  - > Accès du patient à ses examens via un portail dédié
  - > Accès aux antécédents régionaux du patient pour l'équipe de prise en charge
  - > Diffusion vers la médecine de ville
  - > Communautés de partage pour les filières organisées
  - > Outils de téléradiologie
- Un service sécurisé qui garantit :
  - > Un hébergement agréé des données de santé (HDS)
  - > Des accès aux examens et comptes-rendus limités à la prise en charge
  - > Une traçabilité complète et exhaustive des accès
  - > Une bonne identification des patients en s'appuyant sur le serveur régional de rapprochement des identités (SRI) et/ou l'INS.

## FONCTIONNEMENT DE KRYPTON

**PHILIPS**



**Offre cloud** avec un module sécurisé d'accès aux services (CSAP) installé sur le site producteur. Il est configuré en fonction :

- > Des services choisis
- > Du niveau de service souhaité par le site (99% ou 99.9%)
- > De l'activité de la structure (nombre d'examens /an)